



# ALAVUS

## IKKUNAT JA OVET

### ALAVUS IKKUNOIDEN JA OVIENTEN VAHUUDET

- » Alavus Ikkunat Oy on 100% suomalaisomisteinen yrittäjävetoinen yritys
- » Suomen Asiakastieto Oy:n luottoluokitus AA+
- » Testeissä hyvin menestyneet ikkunat

#### MSE/A ikkuna täyttää VTT:n säätestin maksimiarvot:

- ilmanläpäisevyysluokka 4
  - sateenpitävyysluokka E1200
  - tuulenpaineenkestävyysluokka C3
- sekä normaalilla ulkopuitteella ja jakopuitteellisenä

#### Kiinteä EKA ikkuna täyttää VTT:n säätestin maksimiarvot:

- ilmanpitävyysluokka 4
- sateenpitävyysluokka E1200
- tuulenpaineen kestävyysluokka C4

#### IOU/A parvekeovi täyttää VTT:n sääolosuhdetestien maksimiarvot:

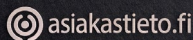
- ilmanläpäisevyysluokka 4
- sateenpitävyysluokka E1200
- tuulenpaineenkestävyysluokka C4



Ikkunat ja ovet valmistetaan Alavuden Rantatöyssässä sijaitsevalla tehtaalla. Huolella valittu mäntypuu on tuotteidemme korkean laadun perusta. Kaikkia raaka-aineita ei ole kotimaasta saatavilla, mutta ne jatkojalostetaan Suomessa. Olemme valinneet alumiini-, maali-, lasi- ja sälekaihdintoimittajiksemme kotimaisia yrityksiä, joiden tuotanto sijaitsee Suomessa.



2016 – 2020



**ALAVUS IKKUNAT OY**

PL 39, 63301 Alavus

020 7819 820

[myynti@alavusikkunat.fi](mailto:myynti@alavusikkunat.fi)

[www.alavusikkunat.fi](http://www.alavusikkunat.fi)



## IKKUNAT



### PINTAKÄSITTELY

Puuosat käydään läpi käsityönä ennen pohjamaalausta ja vielä toiseen kertaan ennen pintamaalausta varmistaaksemme korkealaatuisen pintakäsittelyn tuotteissamme.

Pohjamaalina käytämme liuotinohenteista kaksikomponenttista polyuretaanimaalia, mikä parantaa suojaa syy-nousemaa ja pihkaantumista vastaan verrattuna vesiohenteiseen maaliin.

Tuotteet maalataan osina, joten maalia on nurkkien sisäänkin jäävissä pinnossa. Maalaamme myös lukkojen vastakappaleiden tilat.

### ULKOPUIITE

- Alumiinien kulmaliitos erillisellä ruuvattavalla kulmapalalla (jäykkä kulmaliitos, avattavissa jälkepäin) (Kuva 1)
- Uralasitus (ei erillisiä muovilistoja)
- Lasin tiivistys molemmin puolin silikonilla (vesitiiveyden varmistus)
- Vakiona lukkojen vääntönupit (ei irtoavainta) (Kuva 2)
- Saatavilla myös aitojakoinen ulkopuite 32 mm:n ja 64 mm:n jakolistoilla
- Lasermerkintä mahdollistaa tuotteen jäljitettävyyden (Kuva 3)
- Tuuletusikkunoissa vakiona Autolock aukipitolaite (Kuva 4)



Kuva 1



Kuva 2



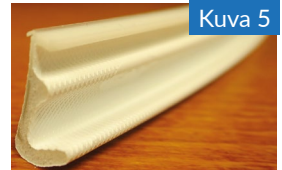
Kuva 3



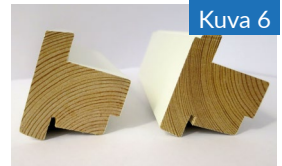
Kuva 4

## SISÄPUITE

- Tiivisteenä Schlegell'in kutistumaton polyetyleenipintainen polyuretaani-vaahdotiiviste (suojattu säätä ja UV-valoa vastaan, palautuu hyvin muotoonsa) (Kuva 5)
- Valikoimassa sekä viistoreunainen (vakio) että keilattu puite (Kuva 6)
- Lasituksessa tiivistys (2x) neutraalilla silikonilla ja hybridi-polymeerimassalla (yhteensopivuus testit eristyslasitoimitajien kanssa)
- Eristyslaseissa vakiona SuperSpacer-välilista (parantaa puitteen reuna-alueiden suorituskykyä)



Kuva 5



Kuva 6



Kuva 7

## KARMI

- Kulmaliitoksen tiivistys aina liimamassalla (Kuva 7)
- Sisäpuolen uratiivisteiden kiinnitys niitillä (Kuva 7)
- Karmin alareunassa olevassa alumiinilistassa vesistoparit (Kuva 8)
- Ulkopuolen karmipellin tiiviste liimattu päältä (Kuva 9)
- Karmin maalaus (1x) myös taustapuolelta
- Metalliset Moriten vastakappaleet lukoilla
- Raitisilmaventtiilien ilmanottoaukot jyrskitty alumiiniprofiiliin (ei erillistä säleikköä) (Kuva 10)



Kuva 8



Kuva 9



Kuva 10



## PARVEKEOVET



Kuva 1

### KARMI, KYNNYS, TIIVISTYS, LÄMMÖNERISTYS

- Ovissamme käytetään kolminkertaista tiivistystä (tiivistys myös kynnyksessä) mikä takaa, ettei sadevesi tai kylmä ilma pääse väriin paikkoihin. Kolmella tiivisteellä ovilevyn ja karmien väliin muodostuu lämpöä eristävät ilmataskut, joten ovi on tasaisemmin lämmin myös reuna-alueilta. Ovissa käytetyt silikonitiivisteet säilyttävät ominaisuutensa kaikkina vuodenaikoina ja ovat pitkäikäisiä. (Kuva 1)
- Kovapuukynnyksen ja alumiinisen kulutuslistan ansiosta kynnyksessä kestävä kovaakin kulutusta (Kuva 2)
- Karmissa on aina kaksi kyntettä
- Liimattu kehäpuurakenne tekee oven rakenteesta lujan ja kestävä. Lisäksi kehäpuurakenteen ansiosta parvekeovi voidaan haluttaessa valmistaa myös kuultosävyyin käsittelynä, jolloin puun luonnostaan kaunis syykuvio pääsee paremmin esiin (Kuva 3)
- Erikoislämmöneriste viimeistelee parvekeoven laadukkaan kokonaisuuden, jolla varmistetaan erinomaiset u-arvot (alkaen 0,73 w/m<sup>2</sup>K)



Kuva 2



Kuva 3

### HELOITUS & LASIT

- Parvekeoven vakiotoimitukseen kuuluu aina täydellinen heloitus sisältäen lukittavan pitkäsulkimen, painiketoimisen aukipitolaitteen sekä lankavetimen. Lukittava pitkäsuljin on luotettavaa Abloy-laatua, ja siihen kytketyn aukipitolaitteen avulla ovi voidaan lukita painikkeella auki-asentoon eikä tuuli pääse paiskomaan avoimena olevaa ovea. Parvekeovessamme vakiona oleva lankavedin tekee kolminkertaisesti tiivistetyn oven sulkemisesta helppoa säästämällä samalla suljin- ja painikemekanismia vääränlaiselta rasitukselta.
- Ovi varustetaan myös neljällä murtosuojatulla saranalla
- Parvekeovissamme käytetään vakiona 6 mm:n laseja kolminkertaisen eristyslaseielementin ulko- ja sisäpuolilla turvallisuutta parantamassa



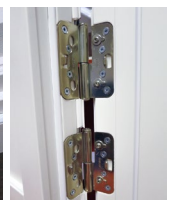
Painike, vääntö / lukitusnuppi



Lankavedin



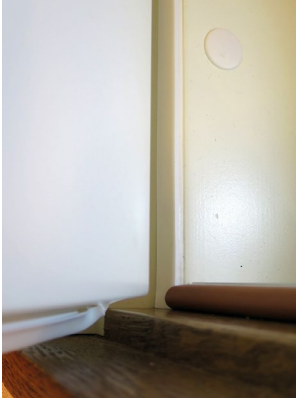
Painiketoiminen aukipitolaite



Murtosuoja-saranat 4 kpl



## ULKO-OVET



### KARMI, KYNNYS, TIIVISTYS

- Ovissamme käytetään kaksinkertaista tiivistystä (tiivistys myös kynnyksessä) mikä takaa, ettei sadevesi tai kylmä ilma pääse väärin paikkoihin. Kahdella tiivisteellä ovilevyn ja karmin väliin muodostuu lämpöä eristävät ilmataskut, joten ovi on tasaisemmin lämmin myös reuna-alueilta. Ovissa käytetyt silikonitiivisteet säilyttävät ominaisuutensa kaikkina vuodenaikoina ja ovat pitkäikäisiä.
- Kovapuukynnyksen ja alumiinisen kulutuslistan ansiosta kynnys kestää kovaakin kulutusta
- Karmisvyvyys vaihtoehdot 130, 170 ja 210mm
- Karmissa on aina kaksi kyntettä

### LASIT

- Ovien lasituksissa käytetään aina kaksinkertaista tiivistystä sadevedenpitävyyden maksimoimiseksi
- Kuviollinen kolminkertainen selektiivilasielementti argonkaasutäytteellä tai vaihtoehtoisesti kirkas eristyslaselementti



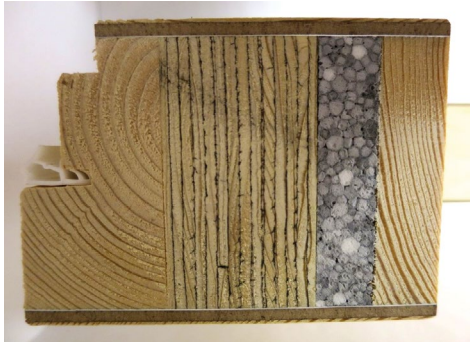
Maris / kirkas



Crepri / kirkas

## KERTOPUU

Ovilevyissä käytetään kertopuurakennetta. Kertopuu valmistetaan havuvanereista liimaamalla ja se on jäykkyytensä ja mittatarkkuutensa johdosta ihanteellinen ratkaisu kohteisiin, joissa ei haluta tinkiä kestävydestä. Kertopuu yhdessä pintalevyjen kaksinkertaisen alumiinijäykisteen kanssa varmistaa, ettei ovilevy vääntyile kosteuden ja lämpötilan vaihdellessa



## HELOITUS

- Oven käyttömukavuuden ja toimivuuden kannalta sen asennus ja säätäminen on suoritettava huolellisesti. Käyttämämme säädettävät lukon vastakappaleet ja säädettävät saranat helpottavat asennuksen onnistumista.
- Käytämme ovissamme Abloyn lukkoja, jotka on kehitetty suomalaisiin olosuhteisiin, joten lukkojen toimivuus on ensiluokkaista. Abloyn kattava edustajaverkosto takaa sen, että apua on saatavilla milloin tahansa, jos lukko- tai avainongelmat pääsevät yllättämään.



Abloy lukkorunko



Säädettävä vastarauta



Murtosuojasaranat 4 kpl



## KERROSTASO-OVET

### KARMI, KYNNYS, OVILEHTI

- EI30 paloeristetty ja Rw38 äänieristetty (Inspectan tyyppihyväksyntä Nro 10250-01)
- Karmisyyvyys vaihtoehdot 92, 130, 150, 170 ja 210 mm
- Tiivistetty tammikynnys lakattuna
- Tuplalahäpuu kertopuujäykisteellä tekee oven rakenteesta lujan ja kestävä. Havuvereista liimaamalla valmistettu kertopuu varmistaa ovilehden suorana pysymisen.
- Viilu- ja laminaattioivissa ovilevyn reunoissa jalopuureunalista ([Kuva 1](#))

### HELOITUS

- 4 kpl murtosuora saranoita ([Kuva 1](#))
- Säädettävä vastarauta ([Kuva 2](#))
- Abloy lukkorunko ([Kuva 3](#))

